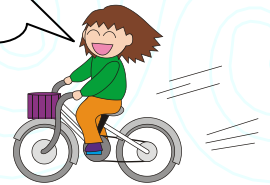




砺波市レンタサイクル

～となみの田園空間を電動自転車で走ろう～

でんチャリに乗ろう!!
快適～。



自転車の種類

普通自転車タイプA(緑)



普通自転車タイプB(青)



マウンテンタイプC



※全て電動アシスト付き

ご利用料金

利用形態	利用料金
1時間まで	200円
半日(4時間まで)	300円
1日(8時間まで)	500円

ご利用時間

午前9時 ～ 午後5時
(最終受付時間 午後3時)

ご利用方法

- ①お申込み ●受付で身分の分かるものを提示し、「申込書」に必要事項をご記入ください。
↓ ●「利用申込書の写し」と「自転車のカギ」をお受け取りください。
- ②観光やお買物をお楽しみください
↓
- ③ご返却 ●いずれかのステーションにて、自転車を返却してください。
●「利用申込書の写し」と「自転車のカギ」を返却してください。

ステーション

- | | | |
|------------------------|-----|--------------|
| ①砺波市観光協会(道の駅砺波内) | 12台 | 0763-33-7666 |
| ②にぎわいサロン(JR砺波駅前)【月曜休み】 | 2台 | 0763-34-7111 |
| ③出町子供歌舞伎曳山会館【水曜休み】 | 3台 | 0763-32-7075 |
| ④となみ散居村ミュージアム【水曜休み】 | 3台 | 0763-34-7180 |
| ⑤庄川水記念公園(庄川ウッドプラザ) | 7台 | 0763-82-6841 |

お問合せ先

- ・ 砺波市観光協会【道の駅砺波】(砺波市宮沢町3-9) Tel.0763-33-7666

